

社会福祉法人 生き生き館

サンパレス倉敷

小規模多機能型居宅介護事業所

ケアポート生き生き館

ご挨拶

急速な超高齢化社会を迎えハート・ソフト

面とも地域の中で暮らし続けることが困難な時代がやってきました

そしてまた、ひとつの時代が過ぎようとしています

このような中、私たち生き生き館では「もったいない」という日本人らしい美しい観念を大事に持ち、あるもの利用を団地という資源に目を向けました。サンパレス倉敷では、再度この資源に「安心」という「心」を入れることで、活気ある暮らしを続けながら、安心して暮らせる「福祉のまちづくり」を提案します。

また、ケアポート生き生き館倉敷では、必要な支援が必要なときに受けることができます。

皆さまへ「安心ネットワーク」をお届けすることが私たちの願いです。

社会福祉法人 生き生き館 理事長 柏本 行則



サンパレス倉敷

第一種境福祉事業により運営し

住宅供給を行います

家賃二万四千四百円（共益費・

敷金別）百十戸

ケアポート生き生き館倉敷

介護保険制度上の地域密着サー

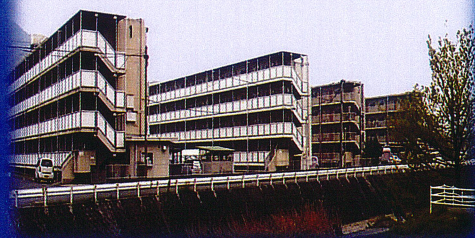
ビス登録定員二十名で、通い・訪

問・泊まりサービスを提供します



小規模多機能型居宅介護
利用料金(1カ月あたり)

要支援1	4,498円
要支援2	8,047円
要介護1	11,505円
要介護2	16,432円
要介護3	23,439円
要介護4	25,765円
要介護5	28,305円



社会福祉法人

生き生き館

社会福祉法人 生き生き館

ケアポート生き生き館倉敷

〒710-0142

岡山県倉敷市林586

TEL(086)485-5678

FAX(086)486-1066

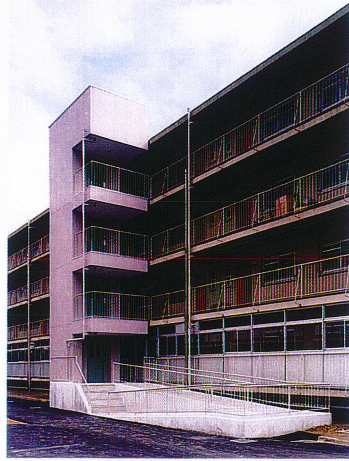
<http://kokoro-net.org>

[mail:info@kokoro-net.org](mailto:info@kokoro-net.org)

ケアポート生き生き館倉敷

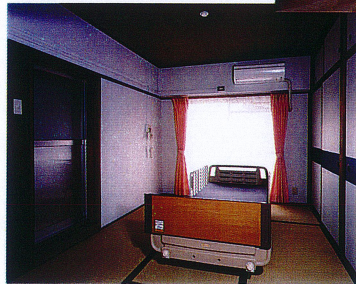
小規模多機能型居宅介護事業(予防介護)

こんなことで
困ったこと
ありませんか？



特養・老健入所までの
待機期間が長くて困
っている。

定期的なショートス
テイの受け入れ先が
見つからない。



利用料各種について

項目	日額
居 住 費	1,500円
食 費	
朝食	307円
昼食	616円
夕食	616円

居住費は、水光熱費等を含んでいます。

6床の泊まりサービスに対応できます。

また、住宅供給事業との連携により、
色々なニーズに対応できます。

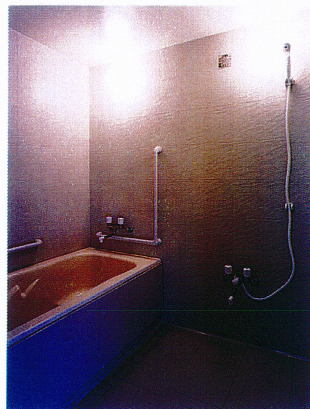
ご気軽に、ご相談ください。

ケアポート生き生き館倉敷
倉敷市林 586

Tel 086-485-5678

fax 086-486-1066

担当 武本



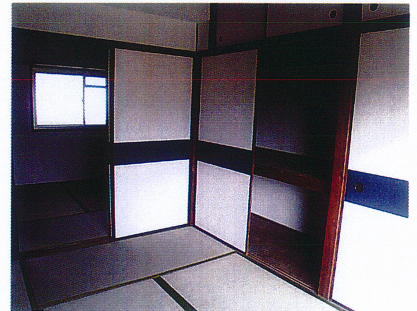
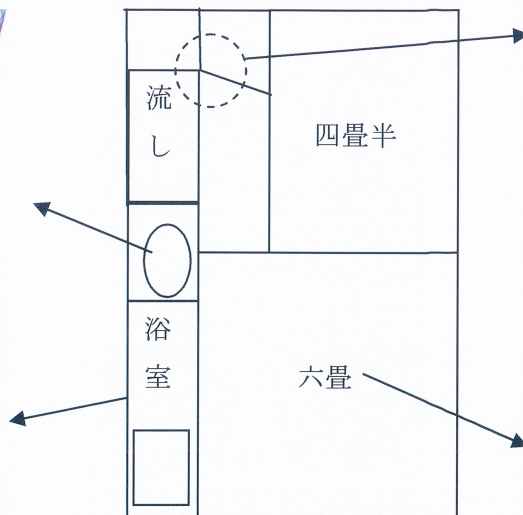
介護保険一部負担金+処遇改善加算I

介護認定	月額
要支援1	4,218円
要支援2	7,546円
要介護1	10,790円
要介護2	15,410円
要介護3	21,981円
要介護4	24,163円
要介護5	26,545円

初回利用月は、日割りになることがあります。

また、初期加算がかかることがあります。(30単位)

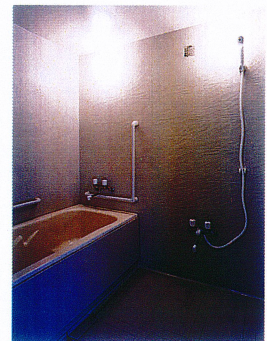
一般居住部分



ご夫婦での入居も
可能です。

4号棟、高齢化対応団地の居室部分は、賃貸住宅です。六畳と四畳半の2Kのタイプに、入り口、トイレには手すりをつけています。また、廊下も座上げを行い、敷居との差を少なくしました。
家賃：24,400円 共益費：3,950円（敷金・水光熱費別）
下記の小規模多機能型住宅サービスを利用されることで（別途料金）、さらに安心した暮らしが継続できます。（H19.6.1改定）

小規模多機能 型サービス



小規模多機能型住宅介護事業所は地域密着型サービスで、通い・訪問・泊まりのサービスを柔軟に利用できます。料金は、どのサービスを利用しても、また組み合わせても、介護度別に月単位で決められています。（食事代別）
介護が必要になったとき、住み慣れた地域でサービスを利用したいとき、安心のネットワークをお届けします。