

## 施設案内図



### 交通手段

- JR津山駅より徒歩10分
- 最寄りのバス停 中鉄バス『南小口バス停』又は『井の口バス停』下車徒歩約5分  
中鉄バスステーションまで徒歩約6分
- 自家用車でお越しの場合は地図に沿ってお越し下さい。  
駐車場は建物の東側にございます。

社会福祉法人 生き生き館

名称 グループホーム生き生き館 津山

住所 〒708-0882

津山市大谷町田611-2

TEL (0868) 32-3101

FAX (0868) 32-3102

※随時、相談・見学を受け付けています。

お気軽にご相談下さい。

### 関連機関

ケアホーム生き生き館津山(小規模多機能型居宅介護)

TEL(0868) 31-3113FAX(0868)31-3112

生き生き館津山デパートセンター(通所介護)

生き生き館津山ホームヘルプステーション(訪問介護)

TEL(0868) 28-8880FAX(0868)28-8860

## グループホーム生き生き館 津山

— 温もりとやさしさの手をあなたに —



社会福祉法人

生き生き館

**認知症対応型共同生活介護（グループホーム）**とは  
 認知症症状のある高齢の方を対象にした専門的なケアを  
 提供するサービスです。グループホームに入居し、家庭  
 的な環境と地域住民の交流の下で食事や入浴などの日常  
 生活上の支援や機能訓練などを行います。  
 少人数の家庭的な雰囲気の中で出来る限り自立した生活  
 が送れるようになることを目指します。

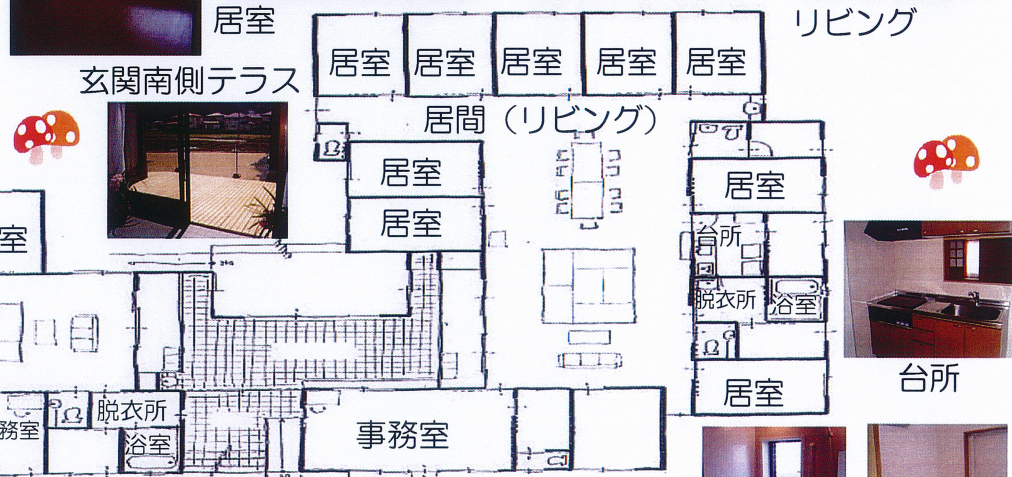
### 施設概要

木造平屋造り・全室個室で冷暖房を完備しています。  
 どの居室からも、居間（リビング）・食卓（ダイニング）  
 へ行き来しやすい造りになっています。ゆったりとした広  
 い空間・地元の木をふんだんに使用した心地よい香りと温  
 もりを満喫していただけます。

### 生活環境

津山市中心部であり、周辺には5千本の桜が咲き乱れる鶴  
 山公園、見事な日本庭園が楽しめる衆楽園、美しいあじさ  
 いが咲き誇る長法寺（あじさい寺）など有名な名所がある  
 心豊かな場所です。JR津山駅・中鉄バスステーションま  
 で徒歩10分ほどと、交通の便もよく、市街地にほど近い  
 生活に大変便利な場所です。

- ご利用できる方  
津山市在住の方。  
介護保険で「要支援2」「要介護1～5」の  
認定を受けられた方で認知症症状のある方。
- ご利用料金 別紙参照
- 定員18名（1ユニット9名×2ユニット）
- ご利用手続き  
グループホーム生き生き館津山に直接お申込み下さい。  
介護保険認定がまだの方もご相談下さい。



鶴山公園



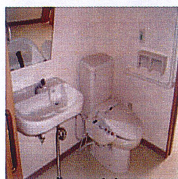
衆楽園



駐車場  
スペース



長法寺



トイレ



玄関まわり



玄関



事務室



浴室



脱衣所



台所

