

社会福祉法人

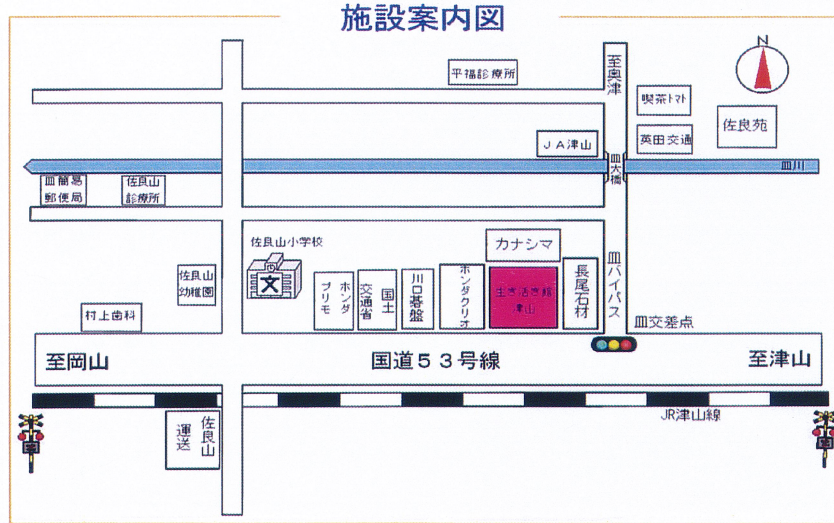
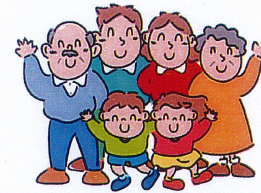
生き生き館

施設案内

(介護サービス)(介護予防サービス)

デイサービスセンター

ホームヘルプステーション



交通手段

- JR津山駅より岡山方面へ車で15分 国道53号線
- 最寄りのバス停 中鉄バス『平福診療所前』下車10分
- 自家用車でお越しの場合は地図に沿ってお越し下さい。

社会福祉法人 生き生き館

名称 生き生き館津山デイサービスセンター

生き生き館津山ホームヘルプステーション

住所 〒708-0873 津山市皿628-7

TEL (0868)28-8880 FAX (0868)-28-8860

※随時、相談・見学を受け付けています。お気軽にご相談下さい。

関連機関

グループホーム生き生き館津山(認知症対応型共同生活介護)

住所 〒708-0882 津山市大谷611-2

TEL(0868)32-3101 FAX(0868)32-3102

ケアポート生き生き館津山(小規模多機能型居宅介護)

住所 〒708-0882 津山市大谷611-2

TEL(0868)31-3113 FAX(0868)31-3112

— 温もりとやさしさの手をあなたに —

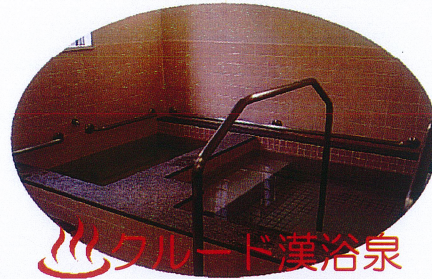


認知力アップ デイサービスセンター

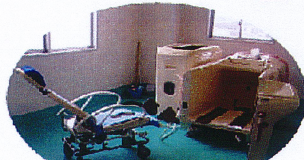
あったか〜い家庭的な雰囲気の数少ないです！

入浴サービス

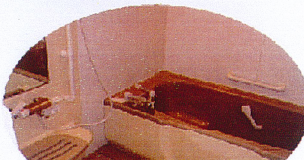
クールド漢浴泉と麦飯石の湯。
入浴困難な方は特殊浴槽。
状態に応じて対応できる浴室が
あります。また、個別での入浴が
可能です。



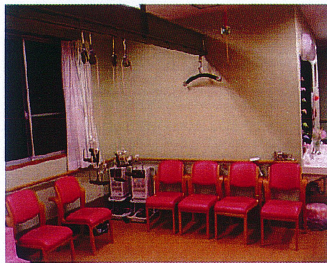
静養室



特殊浴槽



個人浴室



リハビリコーナー

機能訓練

個人に合わせたプログラム
をもとに電気療法や歩行
訓練を実施し、在宅での
自立生活を支援いたします。

レクリエーション活動

毎日、集団レクリエーションや
(体操・合唱等)や一人一人
に合わせたレクリエーションの
実施・毎月楽しい月行事も
計画しています。



デイサービスホール

[介護サービス]小規模型通所介護事業

- 利用できる方 介護保険で要介護の認定を受けた方。
- 利用料金 ※介護度によって異なりますのでご相談下さい。
介護保険負担分 641円～1,107円 (1回)
通所介護入浴介助加算 50円
- ★一定以上の所得がある人は自己負担割合が2割負担になります。
介護職員処遇改善加算Ⅰ 所定単位数の40/1000を加算
食費(1食)616円

[介護予防サービス]介護予防通所介護事業

- 利用できる方：介護保険で要支援の認定を受けた方。
- 利用料金 ※支援度によって異なりますのでご相談下さい。
介護保険負担分
介護予防(1月)要支援1 1,647円 要支援2 3,377円
- ★一定以上の所得がある人は自己負担割合が2割負担になります。
介護職員処遇改善加算Ⅰ 所定単位数の40/1000を加算
食費(1食)616円
- ★利用できる日 月～金曜日 ★利用定員 20名
- ★サービス提供時間 午前10時30分～午後16時
- ★ご用意頂く物 上履き・薬・入浴される方は着替え・
バスタオル等

ホームヘルパーステーション

[介護サービス]訪問介護事業

- 利用できる方：介護保険で要介護の認定を受けた方。
- 利用料金：介護保険負担分 身体介護165円～(1回)
生活援助183円～(1回) 介護処遇改善加算Ⅰ 所定単位数
の86/1000を加算
- ★一定以上の所得がある人は自己負担割合が2割負担になります。

[介護予防サービス]介護予防訪問介護事業

- 利用できる方：介護保険で要支援の認定を受けた方
- 利用料金：介護保険負担分 1,168円～3,704円(1月)
介護職員処遇改善加算Ⅰ 所定単位数の86/1000
- ★一定以上の所得がある人は自己負担割合が2割負担になります。
- ★営業日 月～金曜日 ★営業時間 午前9時～午後17時30分

営業日・営業時間外もご相談下さい。

